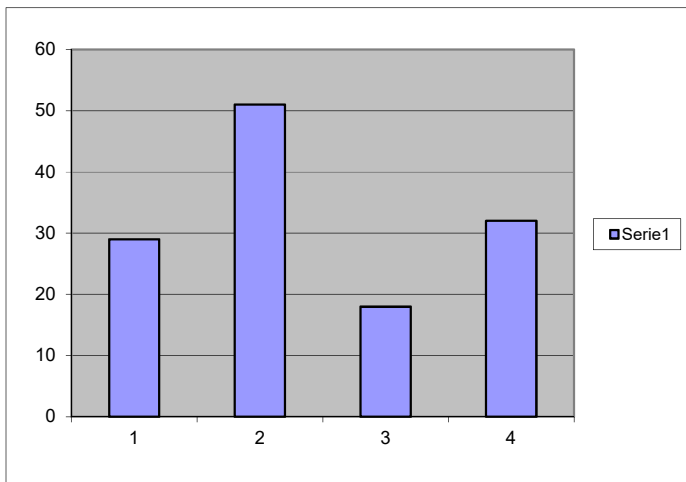


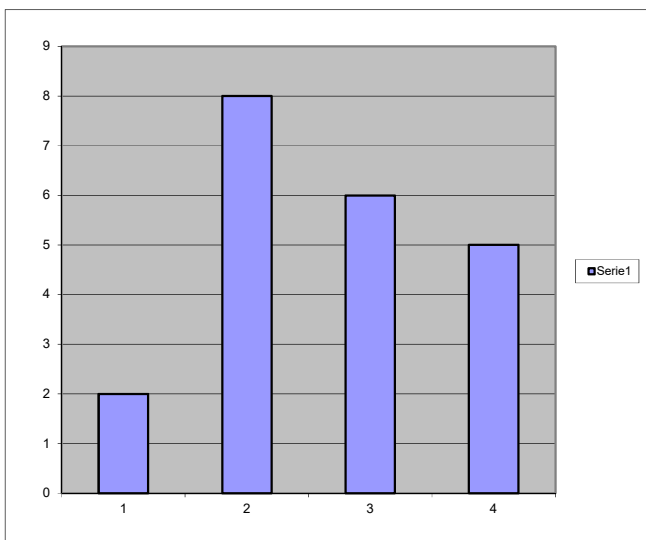
Percorso scolastico

3° anno	29	alunni
5° anno	51	alunni
sala/vendita	18	alunni
enogastronomia	32	alunni
TOTALE	51	alunni



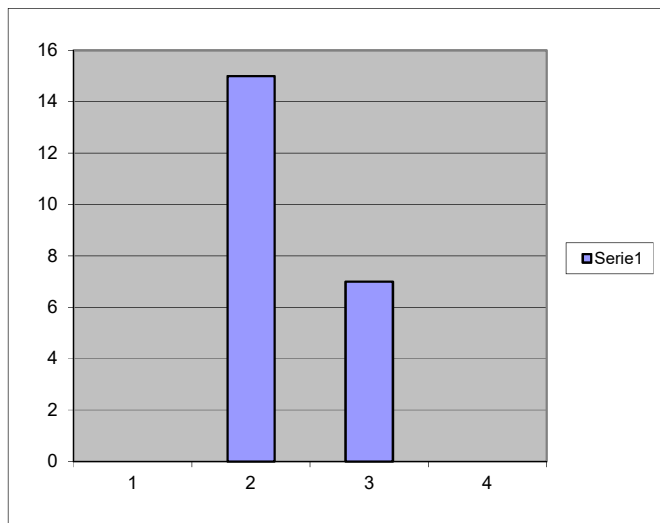
Proseguimento studi

Corso Alta Formazion	2	alunni
Università	8	alunni
Corsi specialistici	6	alunni
Altro	5	alunni
TOTALE	22	alunni



Coerente con il percorso scolastico

SI	15	alumni
NO	7	alumni
TOTALE	22	alumni

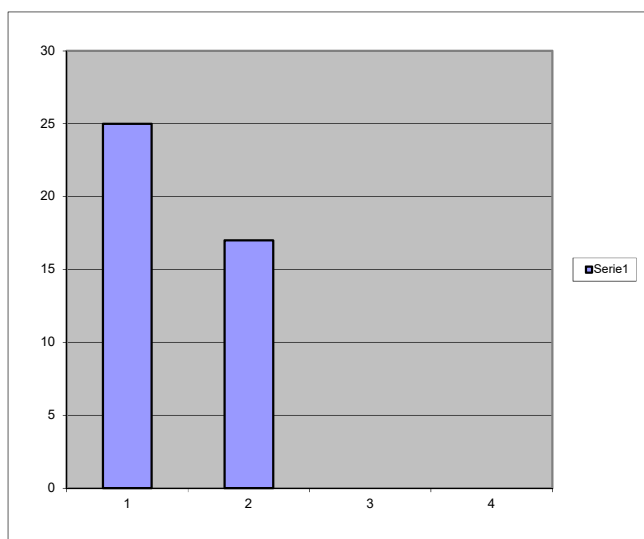


Attività lavorativa durante lo scorso anno scolastico

SI	25	alumni
NO	17	alumni
TOTALE	42	alumni

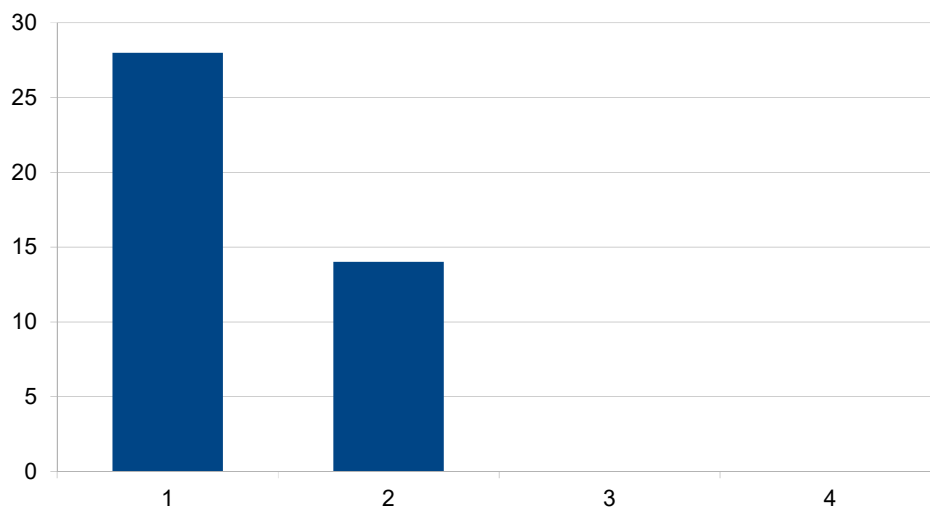
Data primo inserimento nel mondo del lavoro

agosto	15	
settembre	11	
ottobre	3	
novembre	3	
dicembre	2	
TOTALE	29	alumni



Dom.5 Settora coerente con il percorso scolastico

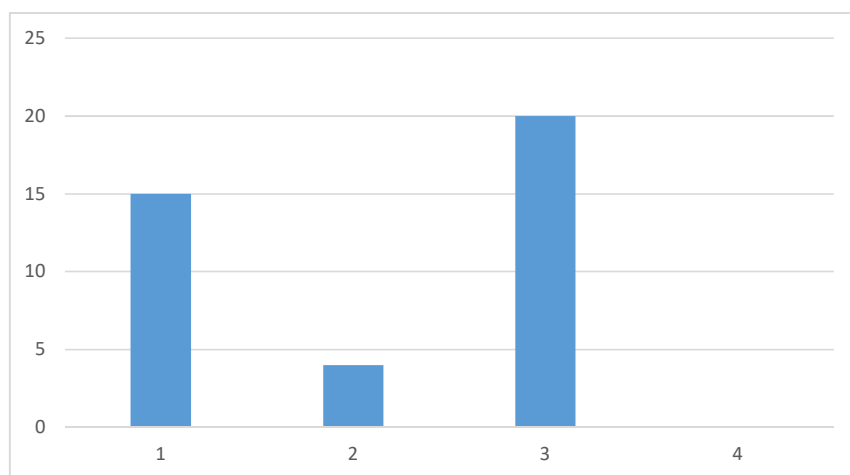
SI	28	
NO	14	
TOTALE	42	alunni alunni



Dom. 6 Tipologia di contratto

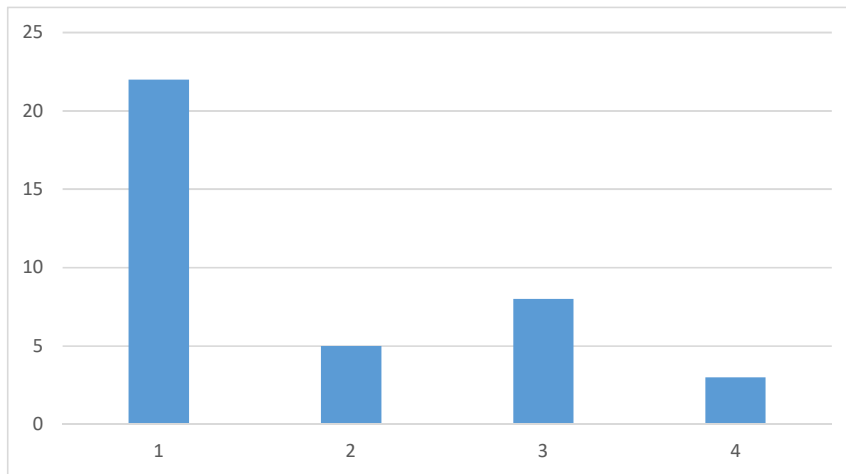
Voucher	3 alunni
Contratto a tempo det	15 alunni
Contratto a tempo ind	4 alunni
Contratto a chiamata	20 alunni

TOTALE	42 alunni
---------------	------------------



Dom.7 Sede lavorativa

in provincia	22 alunni
fuori rprovincia	5 alunni
fuori regione	8 alunni
estero	3 alunni
TOTALE	38 alunni



Mansione svolta attualmente

cucina	19
sala	11
pasticceria	4
bar	4
totale	37